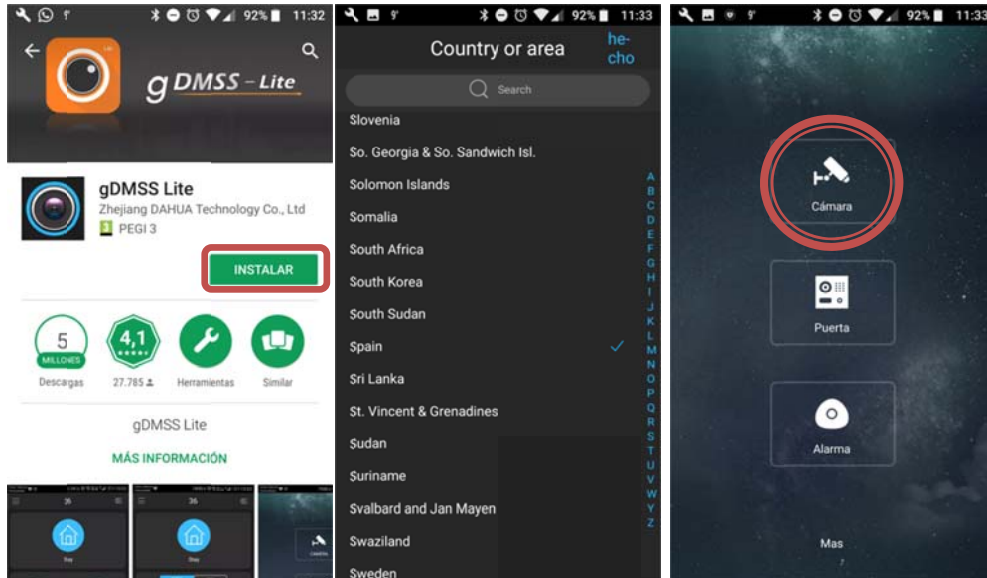


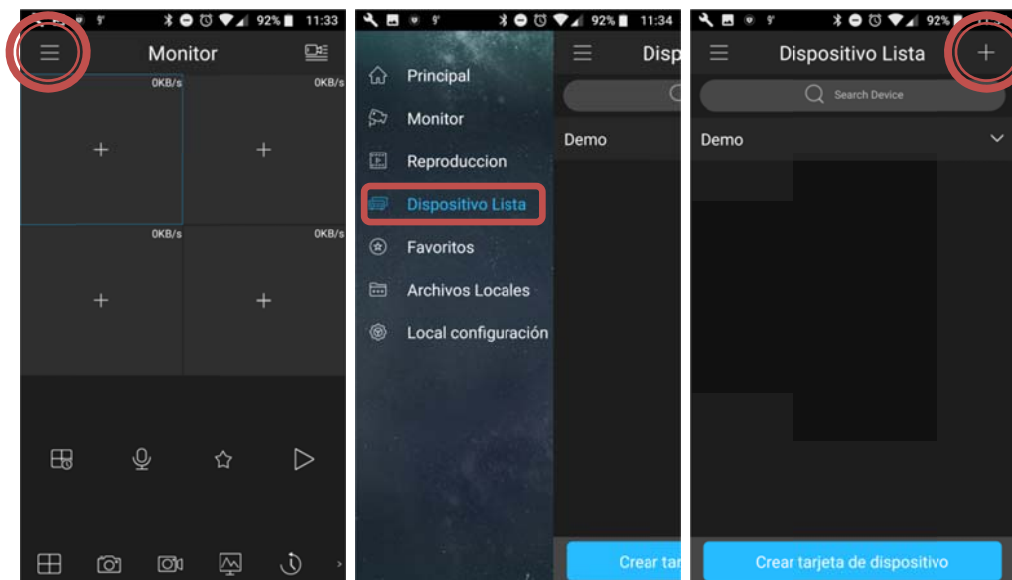
## CONFIGURACIÓ VISUALITZACIÓ CÀMERES MÒBIL ( SMARTPHONE) GDMSS LITE

### PASSOS A SEGUIR:

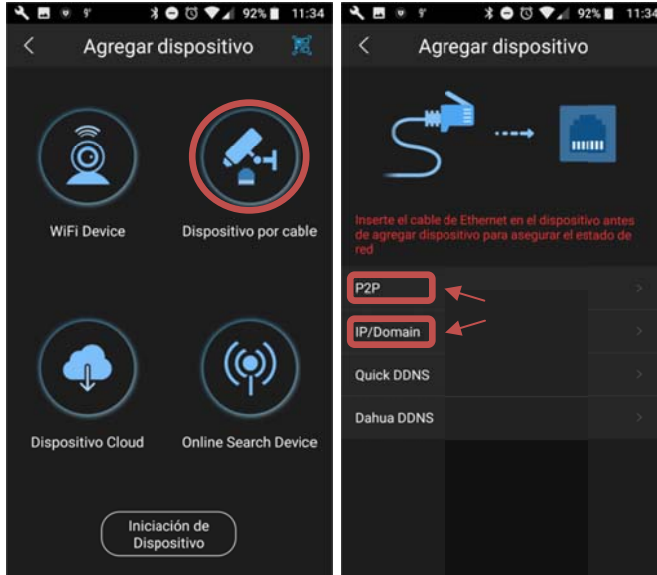
1. Descarregar APP i instal·lar-la
2. Obrir App i seleccionar país.
3. Seleccionar 1r botó: **càmera**.



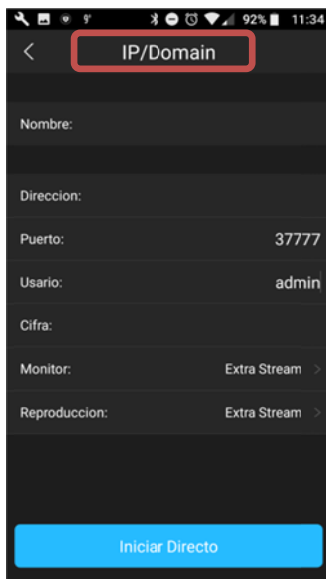
4. Seleccionar **dispositivo lista** accedint des del botó ☰ ( al lateral superior Esquerra).
5. Afegir nou dispositiu accedint des del botó + ( a la part superior dreta de dispositivo lista).



6. Seleccionem **dispositivo por cable**
7. **Triem P2P** o IP/DOMAIN, segons tinguem configurat l'equip.

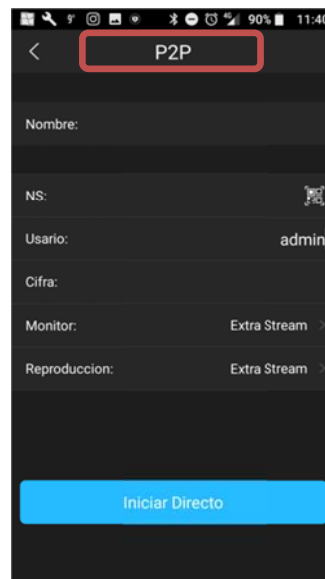


#### 7.A Configuració IP DOMAIN



**Nombre:**  
**Dirección:**  
**Usuario:**  
**Cifra (contraseña):**

#### 7.B Configuració P2P



**Nombre:**  
**NS( número sèrie):**  
**Usuario:**  
**Cifra ( contraseña):**

*Dades proporcionades pel seu instal·lador o trucant a oficines 977771212*

8. **Iniciar directo** per visualitzar càmeres.

Per visionar les càmeres al obrir App (ja configurada):

1. Accedim a MONITOR des del llistat del menú esquerre superior ☰
2. Si encara no veiem les càmeres, polsem botó dret +, seleccionem càmeres i iniciar directe.