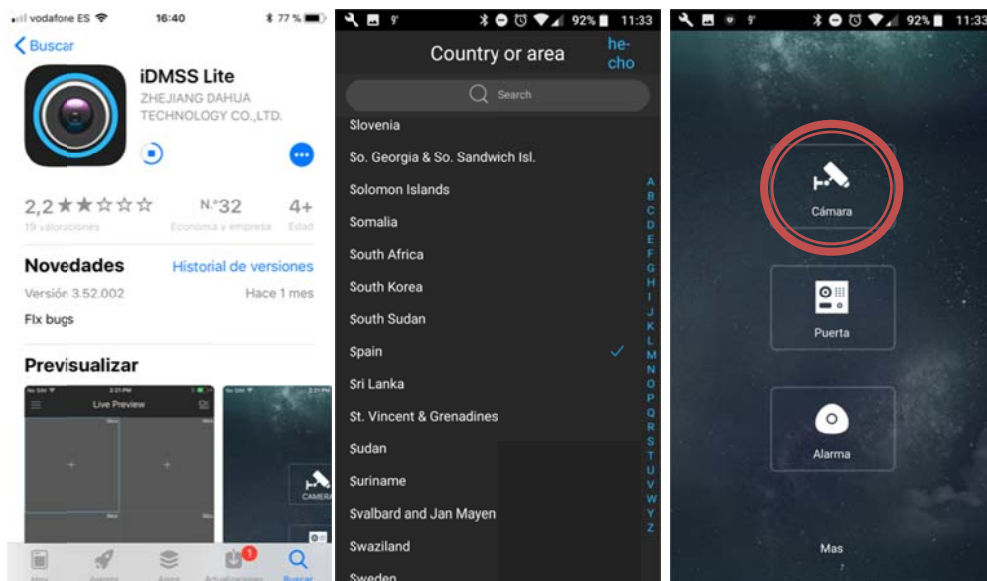



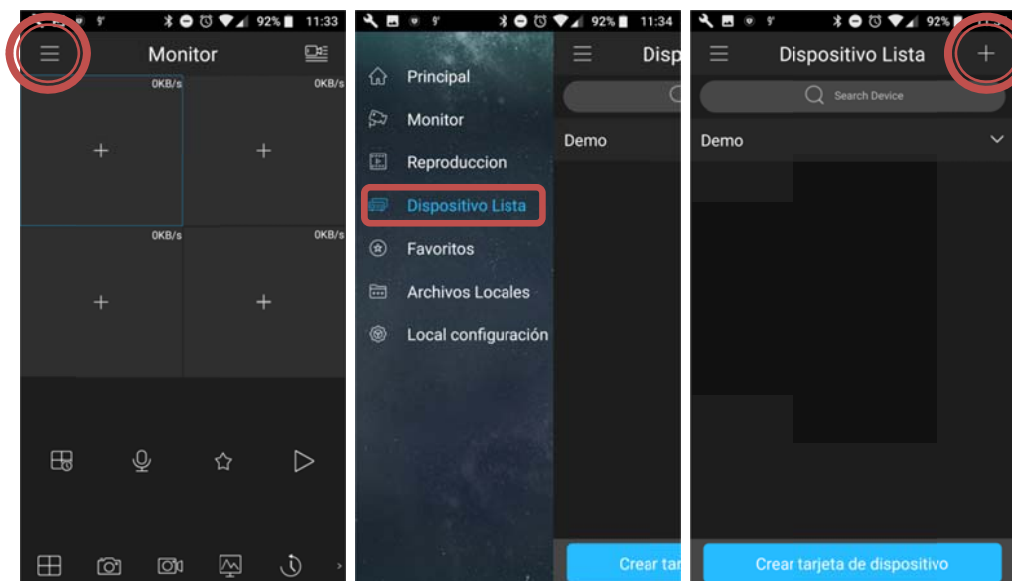
CONFIGURACIÓN VISUALIZACIÓN CÁMARAS MÓVIL (IPHONE) IDMSS LITE

PASOS A SEGUIR:

1. Descargar APP e instalarla.
2. Abrir App y seleccionar país.
3. Seleccionar 1r botón: **cámara**.

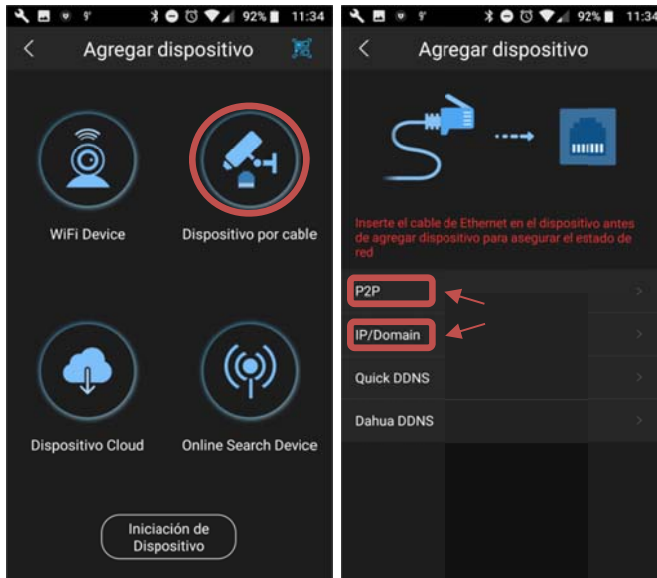


4. Seleccionar **dispositivo lista** accediendo desde el botón  (lateral superior Izq.)
5. Añadir nuevo dispositivo accediendo desde el botón + (en la parte superior derecha de dispositivo lista)



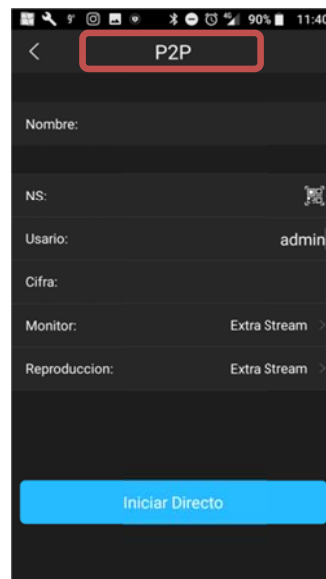
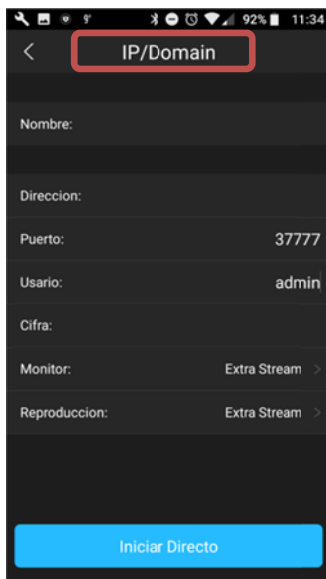
6. Seleccionamos **dispositivo por cable**

7. **Elegimos P2P** o **IP/DOMAIN**, según tengamos configurado el equipo.



7.A Configuración **IP DOMAIN**

7.B Configuración **P2P**



Nombre:
Dirección:
Usuario:
Cifra (contraseña):

Nombre:
NS(número sèrie):
Usuario:
Cifra (contraseña):

Datos proporcionados por su instalador o llamando a oficinas 977771212.

8. **Iniciar directo** para visualizar cámaras.

Para visualizar las cámaras al abrir la App (ya configurada):

1. Accedemos a **MONITOR** desde el listado del menú izquierdo superior ☰.
2. Si aún no vemos las cámaras, pulsamos el botón derecho +, seleccionamos cámaras e iniciar directo.